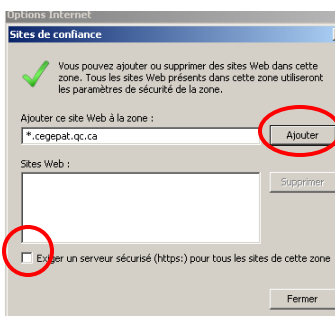
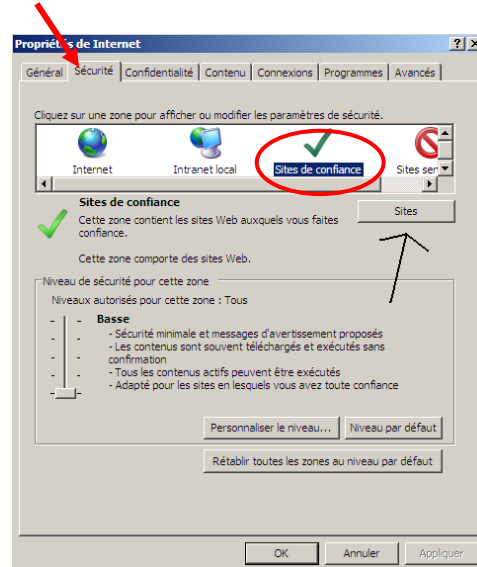


## iPrint

Lorsque vous utilisez le réseau sans fil avec un portable, vous devez obligatoirement être connecté au réseau sans fil sécurisé **Portail-CegePAT**

Ajouter le site \*.cegepat.qc.ca dans les sites de confiances.

Internet Explorer. Outils, Options Internet



Dans l'onglet « Sécurité », choisir la zone « Sites de confiance » et ensuite, cliquez sur le bouton « Sites ».

Assurez-vous de **décocher** la case en bas (Exiger un serveur sécurisé)

Le module iPrint vous permet d'installer une imprimante «étudiants TCG», professeurs sur n'importe quel poste. Le processus s'effectue en deux (2) étapes. Vous devez d'abord installer le client iPrint sur votre poste puis redémarrer votre navigateur. Ensuite vous pourrez installer les imprimantes de votre choix.

Adresse de iPrint = > <http://svrprnt2.cegepat.qc.ca/ipp>

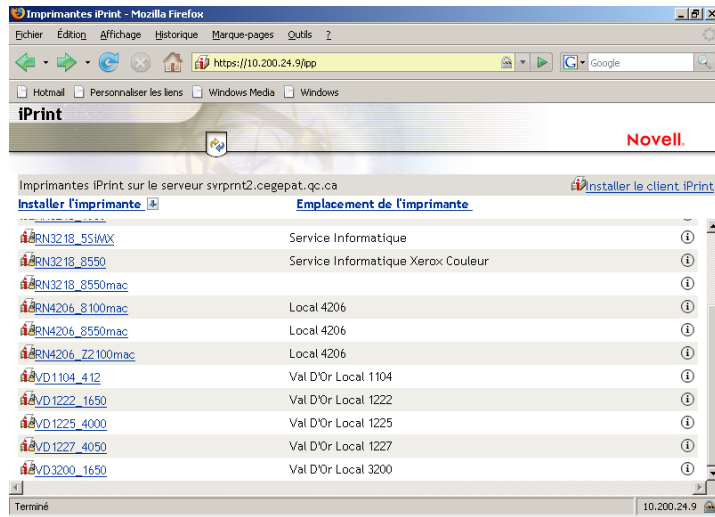


Figure 1 – Page d'accueil de iPrint.

## Étape 1. Installation du client iPrint sur votre poste.

Vous devez cliquer sur le lien en haut à droite. « *Installer le client iPrint* ».

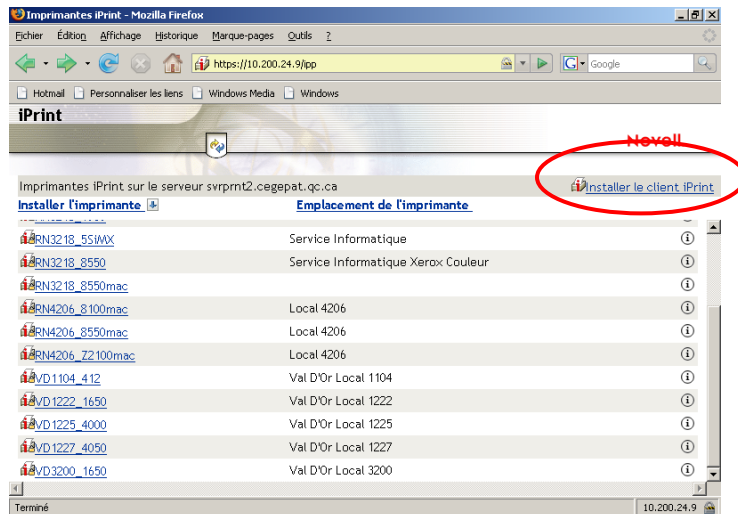


Figure 2 – Installation du client Iprint

Vous enregistrez le programme **NIPP.EXE** à un endroit que vous pourrez exécuter par la suite. (par défaut, il est sauvegardé sur le Bureau). Cliquez sur le bouton « *Enregistrer le fichier* ».

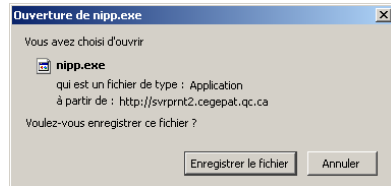


Figure 3 – Sauvegarde du client iPrint.

Vous vous déplacez à l'endroit où vous avez enregistré le programme « **NIPP.EXE** ». Vous double cliquez dessus le programme et l'installation démarre. Une nouvelle boîte de dialogue apparaît ensuite. Vous devez cliquer sur « **Suivant** » pour poursuivre l'installation.

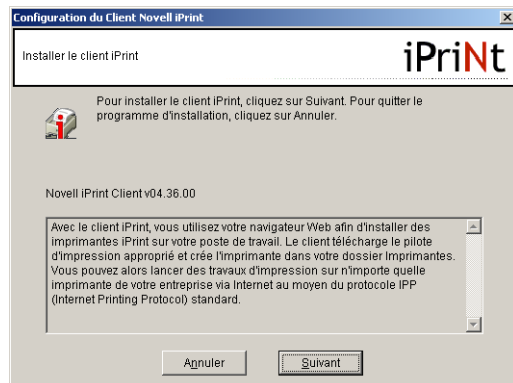


Figure 4 – Installation du client iPrint

Le programme affiche la progression de l'installation du client iPrint. À la fin de l'installation, il vous indiquera que l'installation est terminée et vous devrez alors cliquer sur le bouton « **Terminer** »

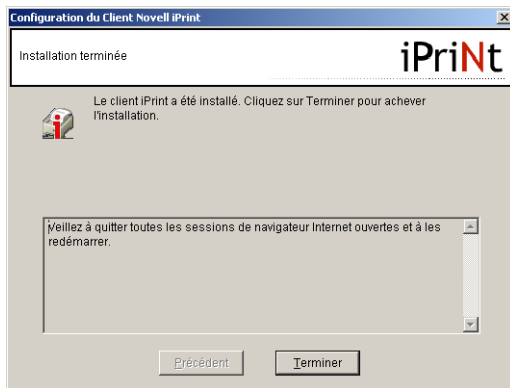


Figure 5 – Fin de l'installation de iPrint.

## Étape 2. Installation des imprimantes

Vous pouvez maintenant installer des imprimantes. Vous avez simplement à sélectionner l'imprimante désirée dans la colonne de gauche et double cliquer sur le lien. L'écran de confirmation d'installation de l'imprimante s'ouvrira.

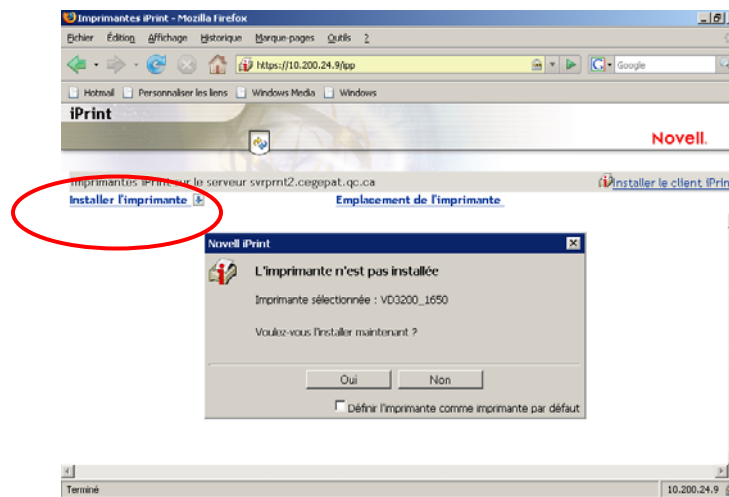
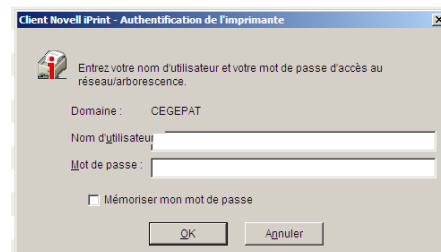


Figure 6 – Écran de confirmation d'installation d'imprimante

*Note : Lors de l'installation de la 1ère imprimante, le système vous demande votre code d'utilisateur Novell et votre mot de passe.*



Vous cliquez sur le bouton « OUI » et l'installation débutera.

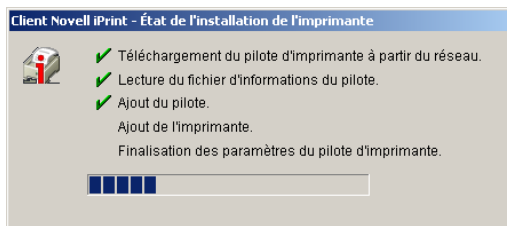


Figure 7 – État de l'installation de l'imprimante

Un message confirme la réussite de l'installation



Figure 8 – Message de réussite de l'installation de l'imprimante.

La nouvelle imprimante est maintenant disponible dans votre gestionnaire d'impression de votre poste.

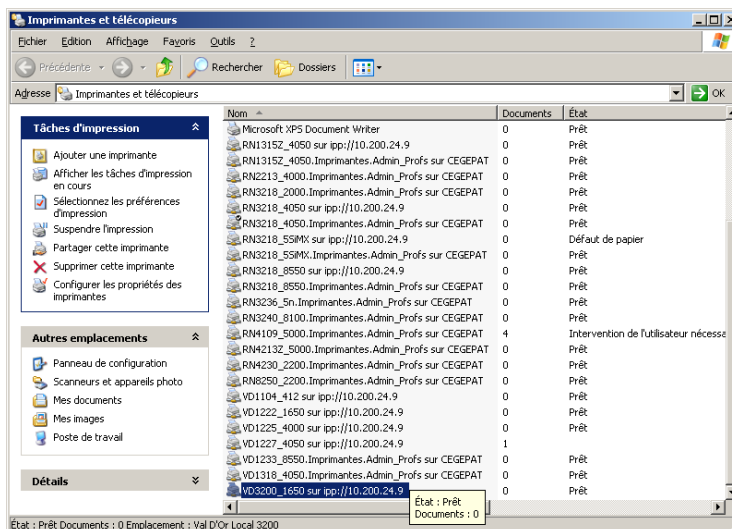


Figure 9 – Gestionnaire d'impression de Windows